

## Progettare per la Sanità



Costo Parto Ospedale San Luca di Trecenta  
Impianti di illuminazione per il Dipartimento di Medicina  
Spazio Pediatrico Centro di Ricovero per le Strutture Sanitarie



www.bema.it/progettare-sanita  
www.ediliziainrete.it portale di riferimento

**Publisher** Gisella Bertini Malgarini  
**Direttore Responsabile** Margherita Caraballo  
**Segreteria di redazione:** sanita@bema.it  
**Editor:** Susanna Sacchetto

**Hanno collaborato a questo numero:**  
Liala Baiardi, Marco Brusaferrò, Antonella Crugliano, Roberto Cusani, Maria Luisa Del Gatto, Andrea Forni, Mauro Grigioni, Velio Macellari, Adriano Marcolongo, Ivan Masciadri, Stefano Melagrani, Stefano Monami, Francesco Papalia, Silvia Pierotti, Giovanni Pilati, Antonella Pirovano, Enrico Rosati, Cesare Taddia, Cristina Timò.

Organo ufficiale del C.N.E.T.O.  
**cneto**  
Centro Nazionale Edilizia e Tecnica Ospedaliera  
Via Teocrito, 50 - 20128 Milano  
Tel. 02/252071 - Fax 02/27000692  
e-mail: sanita@bema.it

**Comitato scientifico:**  
Margherita Caraballo, Gianfranco Carrara, Americo Cicchetti, Egisto Grifa, Giuseppe Laudani, Giuseppe Lupoi, Maurizio Mauri, Braccio Oddi Baglioni, Cesare Taddia, Gianni Tessari, Marco Vitali, Gabriele Zingaretti

**Bimestrale:** 6 numeri all'anno.  
Costo produzione copia € 5,10.  
L'abbonamento decorre dalla prima copia raggiungibile.  
Vendita solo in abbonamento Italia € 42,00, Europa € 60,00  
Numeri arretrati € 7,00  
Per acquisti cumulativi contattare Ufficio Abbonamenti  
abbonamenti@edilizia@bema.it  
Pagamento: vedi cartolina allegata  
Per maggiori informazioni

**NUMERO VERDE**  
800-125562

Poste Italiane Spa - Sped. in a.p. - D.L. 353/2003 (Conv. in L27/02/2004 n. 46) art. 1, comma 1, DBC Milano - Autorizzazione n. 767 del 09/11/98 del Tribunale di Milano - Pubblicità non eccedente il 45% a cura dell'editore. La riproduzione totale o parziale degli articoli e delle illustrazioni pubblicati su questa rivista è permessa previa autorizzazione della Direzione. La Direzione non si assume responsabilità per le opinioni espresse dagli autori dei testi redazionali e pubblicitari.

Testata volontariamente sottoposta a certificazione di tiratura e diffusione in conformità al Regolamento

**CSST** CERTIFICAZIONE STAMPA SPECIALIZZATA E TECNICA

Certificato n. 2008-1716 del 27 - 02 - 2008  
Per il periodo 1.1.2008- 31.12.2008  
Tiratura media n. 3.658 copie  
Diffusione media n. 3.286 copie

© BE-MA EDITRICE - Milano  
Tutti i diritti sono riservati - È vietata la riproduzione anche parziale senza l'autorizzazione dell'Editore.

Associata a: **A.N.E.S.** Associazione Nazionale Editoria Specializzata

Informativa Privacy ai sensi del D.lgs 196/03 per il trattamento dei dati. Le finalità del trattamento dei dati relativi ai destinatari del presente periodico consistono nell'assicurare l'aggiornamento dell'informazione tecnica a soggetti identificati per la loro attività professionale mediante l'invio della presente rivista o di altre dello stesso editore riguardanti la medesima sfera di attività. In qualsiasi momento, Lei potrà chiedere al Titolare del Trattamento dei dati personali, BE-MA editrice Srl con sede in Milano, via Teocrito n. 47, la consultazione, la modifica, il blocco o la cancellazione dei Suoi dati secondo quanto previsto dall'art.7 della stessa normativa, scrivendo a segreteria@bema.it

### ATTUALITÀ

## 6 Gare per i servizi di ingegneria: allarme ribassi?

Sulla rivista Inarcassa n° 2.2009, posta a titolo di un articolo, che eccelle in modo deciso sugli "sconti" che alcuni professionisti e/o società di ingegneria stanno applicando in questi mesi a seguito dell'abolizione per decreto legge dell'intangibilità dei minimi tariffari, compare la bruciante parola "vergogna".

Cesare Taddia

## 9 Efficienza energetica

Dopo il successo riscosso lo scorso febbraio, complice un panel di Relatori di elevata caratura e una serie di temi di estremo interesse per gli "addetti ai lavori", Istituto Internazionale di Ricerca ripropone l'appuntamento convegnistico sul tema: "Efficienza Energetica negli Ospedali e nelle Strutture Sanitarie".

A cura della Redazione

## 10 Emergenza sismica

Il CNETO organizza il 3 febbraio 2010 a Roma un seminario sul tema: "Progettazione e programmazione degli ospedali per l'emergenza sismica".

### REALIZZAZIONE

## 22 Fondazione Centro San Raffaele del Monte Tabor: il DIBIT 2

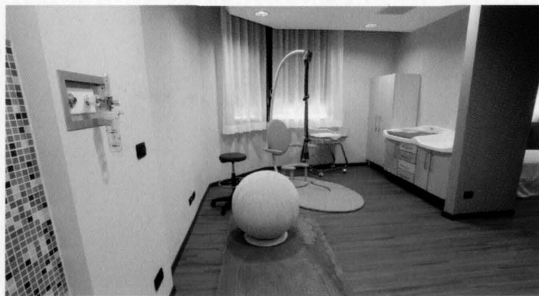
Evoluto nelle scelte architettoniche e tipologiche, il nuovo Dipartimento di Medicina Molecolare si colloca tra le realtà più significative nel panorama della ricerca nazionale e non solo. Tecnologie, funzioni e organizzazione interna dialogano al fine di ottenere un involucro edilizio complesso, simbolo di efficienza e modernità, dove la medicina applicata alla ricerca scientifica vuole essere anche un messaggio di speranza.

Ivan Masciadri

## 30 La Casa Parto dell'Ospedale San Luca di Trecenta

Il tema della progettazione ospedaliera deve essere ormai analizzato e riletto in un'ottica più estesa di riferimento: la Casa da Parto come struttura per la demedicalizzazione della nascita. L'intimità di un ambiente domestico, accogliente e protetto, insieme alla professionalità di un team di ostetriche all'interno di una struttura ospedaliera. Progetto finalizzato a favorire la centralità di madre e bambino, il bonding familiare e la socializzazione della maternità.

Marco Brusaferrò, Adriano Marcolongo, Stefano Melagrani, Silvia Pierotti, Giovanni Pilati



### CULTURA TECNICA

## 38 Apparecchi elettromedicali "a regola d'arte"

Il CEI - Comitato Elettrotecnico Italiano - ha pubblicato una Norma specifica per l'uso in sicurezza delle apparecchiature elettromedicali. Un utile strumento di lavoro, che stabilisce precisi parametri a garanzia di utenti e utilizzatori.

Cristina Timò

### TECNOLOGIE

## 44 Impianto di trigenerazione per il Policlinico Italia a Roma

Presso la Casa di Cura Policlinico Italia di Roma, oggetto di un intervento globale di ristrutturazione, è stata installata una centrale di trigenerazione. Una scelta dettata non solo da considerazioni di tipo economico, ma da una particolare attenzione al risparmio energetico e alla corretta gestione degli impianti.

Stefano Monami, Francesco Papalia, Enrico Rosati

### INFORMATICA

## 50 Tendenze e frontiere dell'ICT per l'ospedale del futuro

Seconda parte

Nello scorso numero abbiamo presentato le tecnologie del settore ICT, soffermandoci sulla loro diffusione in ambito ospedaliero sanitario. Concludiamo la nostra esplorazione, focalizzandoci sulle soluzioni di più recente proposizione.

Roberto Cusani, Mauro Grigioni, Velio Macellari

### SPECIALE PRODOTTO

## 56 Climatizzazione nelle strutture ospedaliere

Gli impianti di climatizzazione per gli ambienti ospedalieri richiedono accorgimenti, requisiti e soluzioni specifici per questa particolare tipologia di utenza.

Antonella Pirovano

## 62 Sistemi di illuminazione per le strutture sanitarie

L'illuminazione delle aree comuni e di passaggio delle strutture sanitarie viene sempre più considerata come elemento integrante dell'ambiente; l'attenzione non viene posta solo agli aspetti funzionali ma anche a quegli aspetti che contribuiscono a instaurare un'atmosfera piacevole.

Antonella Pirovano

In copertina: una veduta del DIBIT 2 - Dipartimento di Medicina Molecolare - dell'Ospedale San Raffaele di Milano.

## Rubriche

- 12 EVENTI&NOTIZIE
- 14 RECENSIONI
- 15 DALLE AZIENDE
- 16 INTERNET

- 18 LEGGI E SENTENZE
- 66 PRODOTTO&PROGETTO
- 72 PRODOTTI&SISTEMI
- 75 PRODOTTI

**BE-MA EDITRICE**  
fondata nel 1975 da  
Emanuele, Gaetano e Gisella Bertini Malgarini